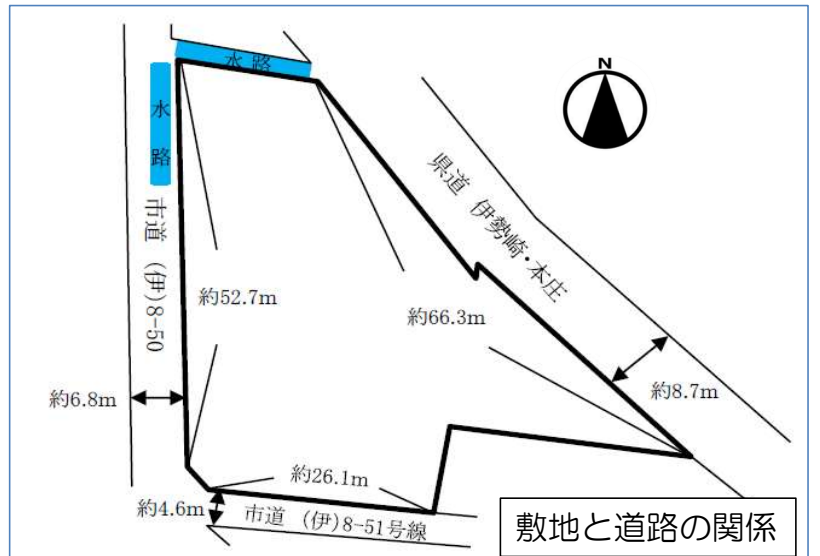


1. 土 地

社内管理項目	伊勢崎市ロードサイド土地572.58坪	物件番号	
--------	---------------------	------	--

県道（伊勢崎・本庄線）より



敷地と道路の関係

物件種目	売地		最適用途							
価 格	総額	2,980 万円	坪 単 価	5.20 万円						
所 在 地	住居表示：群馬県伊勢崎市堀口町864 地 番：群馬県伊勢崎市堀口町字城南864番1 他									
交 通	東武伊勢崎線	剛志	駅 徒歩	分						
	国際十王	バス	堀口	停 徒歩 3 分						
土地面積 (私道含まず)	公簿	1,892.84 m ²	572.58 坪	地 目 宅地						
私道負担	無		m ²	地 勢 平坦						
セットバック	無		m	建築条件 無						
接道状況 (一方)	種別	公道	位置指定	無	接面	約66.3 m	方向	北西	幅員	約8.7 m
	種別	公道	位置指定	無	接面	約52.7 m	方向	西	幅員	約6.8 m
	種別	公道	位置指定	無	接面	約26.1 m	方向	南	幅員	約4.6 m
都市計画	市街化調整区域		国土法届出	不要						
用途地域			地域地区							
建ぺい率	70	%	容積率	200	%					
その他の 法令上の 制限										
設備・条件	【下水道について】対象地の前面道路に公共下水道はありません。汚水・雑排水については浄化槽を設置の上、浄化槽で処理した処理水は水路又は側溝への放流となります。雨水の処理については宅地内処理となります。									
現 況	更地	引渡時期	相談 ()							
備 考	※残置物あり ①防火壁 ②量水器BOX及び止水栓 ③排水管 ④井戸									

株式会社ジャパンリアルエステート 宅建免許 大阪府知事(8)第41796号 保証協会 全日本不動産保証協会 所属協会 北大阪支部 Email kinki.tomoyuki.okabe@juno.ocn.ne.jp H P https://kinki-jr.com/ 所在地 564-0013 大阪府吹田市 朝日町13番2号	TEL 06-6317-4848	取引態様	専任	担当者	特記事項
	FAX 06-6383-9344	広 告	不可	岡部	
		報 酬	分かれ	岡部	