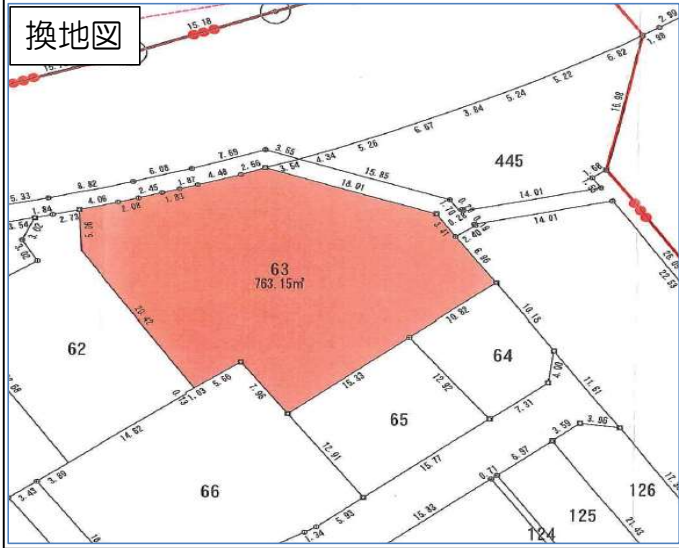
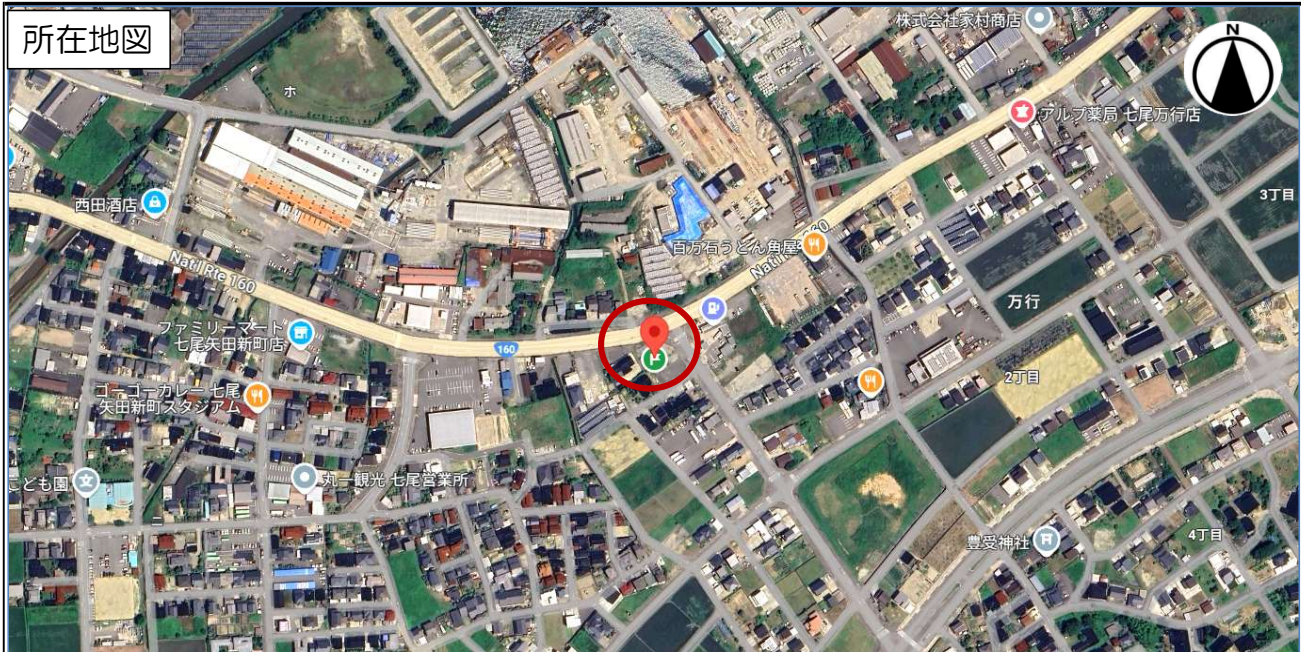


1. 土 地

社内管理項目	石川県七尾市ロードサイド物件（230.85坪）	物件番号	
--------	-------------------------	------	--



物件種目	底地売土地		最適用途	店舗用地	
価 格	総額	480	万円	㎡ 単 価	万円
所 在 地	〒926-0017 石川県七尾市万行1丁目3-32 地番：石川県七尾市万行一丁目63				
交 通	JR七尾線		七尾	駅 徒歩	29 分
	バス			分	停 徒歩
土地面積 (私道含まず)	実測	763.15	㎡	230.85	坪
私道負担	無		㎡	地 勢	平坦
セットバック	無		m	建 築 条 件	無
接道状況 (角地)	種別	公道	位置指定	接面	m
	種別	公道	位置指定	接面	m
	種別		位置指定	接面	m
				方向	北
				幅員	約28.0 m
				方向	東
				幅員	約19.0 m
				方向	
				幅員	m
都市計画	未線引区域		国土法届出		
用途地域	準工業地域		地域地区		
建ぺい率	60(70)		%	容積率	200 %
その他の 制限	※物件詳細は七尾都市計画事業七尾市万行地区土地区画整理事業換地図をご参照ください。(令和2年10月23日換地処分)				
設備・条件	電気・上下水道				
現 況	更地		引渡時期	相談 ()	
備 考	<p>■現在建設会社に令和7年11月20日より令和8年12月31日まで土地賃借契約中 賃料18万円 敷金108万円(関東方式) 売買代金から差し引いて決済</p> <p>※図面と現況が異なる場合は現況を優先します。</p>				

株式会社ジャパンリアルエステート

TEL 06-6317-4848
FAX 06-6383-9344

Email kinki.tomoyuki.okabe@juno.ocn.ne.jp
H P https://kinki-jr.com/
所在地 564-0027 大阪府吹田市 朝日町13番2号

宅建免許 大阪府知事(8)第41796号
保証協会 全日本不動産保証協会
所属協会 北大阪支部

取引態様	専任	担当者	特記事項
広 告	広告可要連絡	岡部	※売主より手数料50万お支払い致します。 ※情報の取り扱いについては十分注意願います。
		取引士	
報 酬	分かれ	岡部	